

Memo: K1 K2 GR. 12.

X2: EXAM 2.

1.1.1

Mean  
Gemiddeld

$\frac{746}{13}$ ✓	$\frac{688}{12}$ ✓	
57,3 ✓	57 ✓	4
59 ✓	40 ✓	2
59 ✓	57,5 ✓	2

1.2.

Uitslag is dieselfde en een klas kan nie bo'n ander gesit word nie (2)

1.1.2

Modus  
Mode

1.1.3

Median  
Mediaan

1.4.

	Q <sub>1</sub>	Q <sub>2</sub>	Q <sub>3</sub>	
K1	41	59 ✓	68,5 ✓	(4)
K2	46,5 ✓	57,5 ✓	65 ✓	

1.3

omvang	
Klas 1	Klas 2
100-20 ✓ = 80	80-40 ✓ = 40.

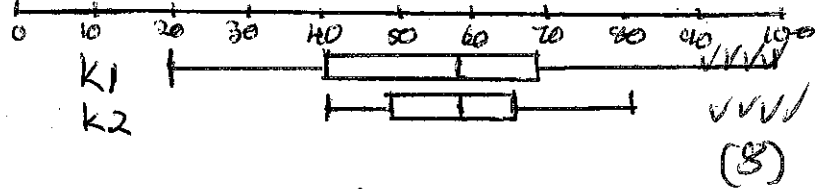
1.5.

omvang	
K1	$68,5 - 41 = 27,5$ ✓ IKO
K2	$65 - 46,5 = 18,5$ ✓ IKO

(2)

1.7

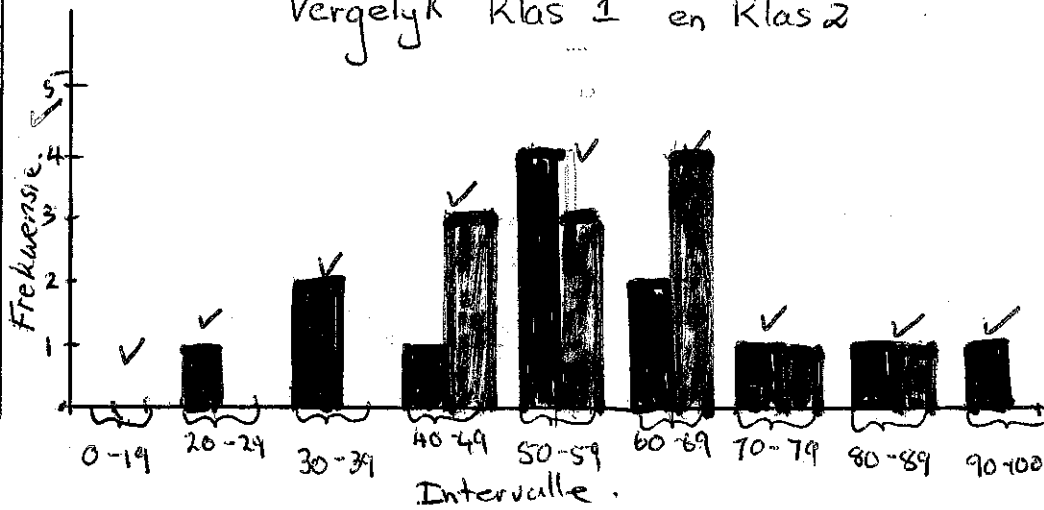
1.6



1.8

tellinggraaf ✓

0-19	0	0
20-29	1	0
30-39	2	0
40-49	1	3
50-59	4	3
60-69	2	4
70-79	1	1
80-89	1	1
90-100	1	0



1.7

Die maatstawwe van sentrale neiging gee nie vir ons baie inligting nie. Die klas het random 50% ewe goed presteer. Die verspreiding wys egter dat klas 2 heelwat beter gevaar het, die hele klas lê hoër as klas 1 se eerste kwartiel.